

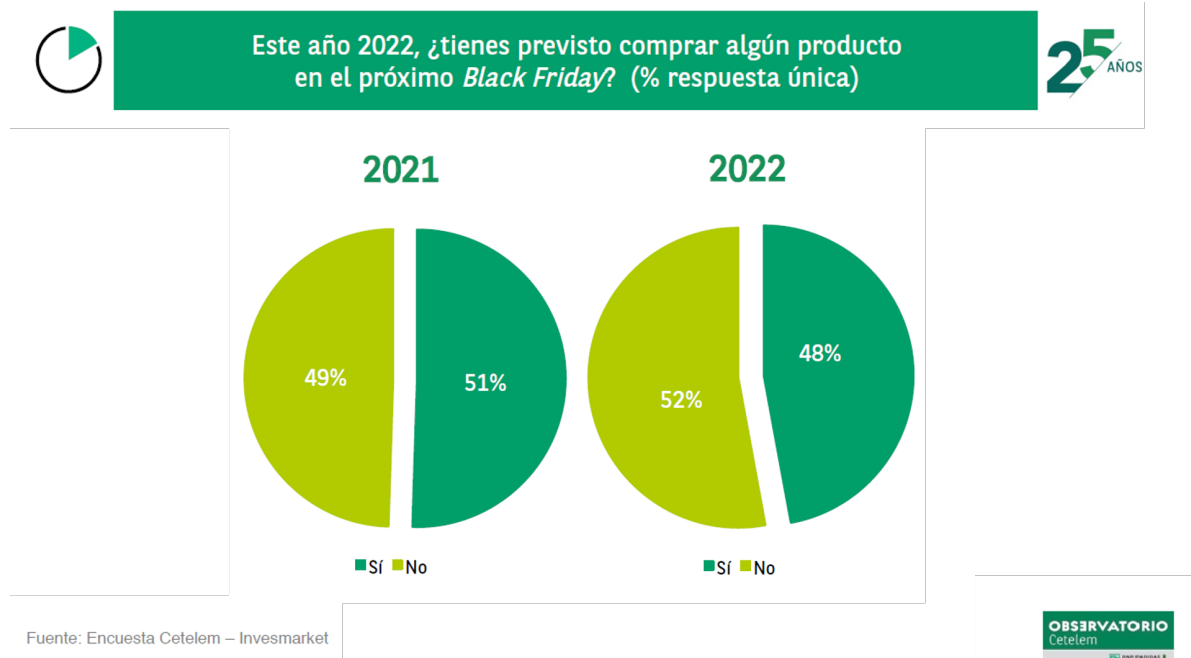
Madrid, 17 de noviembre de 2022

## NOTA DE PRENSA

### Disminuye el porcentaje de españoles dispuesto a consumir algún producto en el Black Friday

- El 48% de los españoles encuestados realizará compras en Black Friday, 3 puntos porcentuales menos en relación a 2021, si bien el gasto previsto es de 279€, un 7% más con respecto al año anterior
- Desciende la intención de compra en dispositivos móviles y productos relacionados con el gaming.

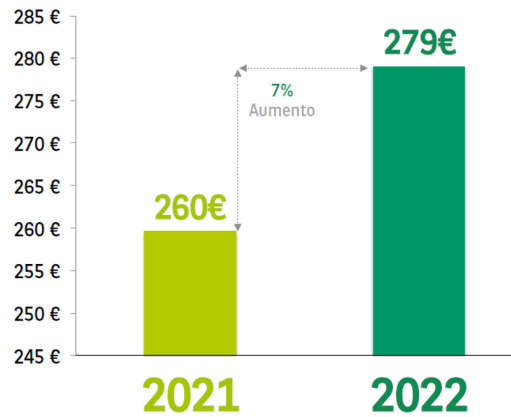
Parece que la inflación también afectará a las compras del Black Friday, previsto para el próximo 25 de noviembre. El 48% de los españoles encuestados tiene pensado adquirir algún producto durante este periodo, lo que supone un descenso de 3 puntos porcentuales respecto a 2021.



El gasto medio previsto por los consumidores españoles que tienen intención de comprar en este periodo es de 279€, un 7% más de lo previsto en 2021. Así se refleja en la última edición del estudio de Intención de gasto en *Black Friday* del Observatorio Cetelem, dado hoy a conocer, que analiza el gasto realizado en este periodo en comparación con años anteriores.



¿Cuál es el gasto previsto que piensas destinar a las compras realizadas en *Black Friday*? (% respuesta única)

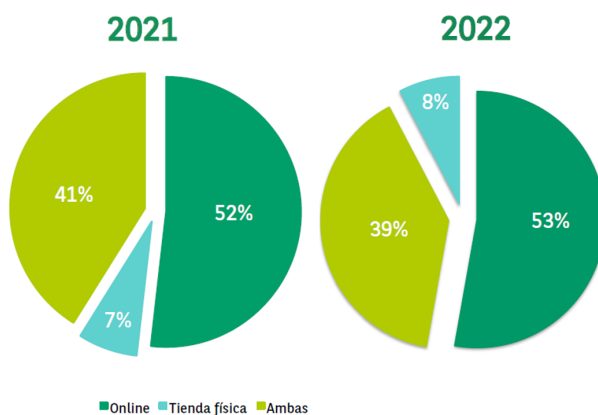


Fuente: Encuesta Cetelem – Invesmarket

Entre las principales conclusiones del estudio del Observatorio Cetelem, unidad de estudios de BNP Paribas Personal Finance, se evidencia que, más de la mitad de los españoles que realizarán compras este Black Friday, utilizará exclusivamente el canal online. Aunque 4 de cada 10 lo hará en ambos canales dependiendo del producto a comprar.

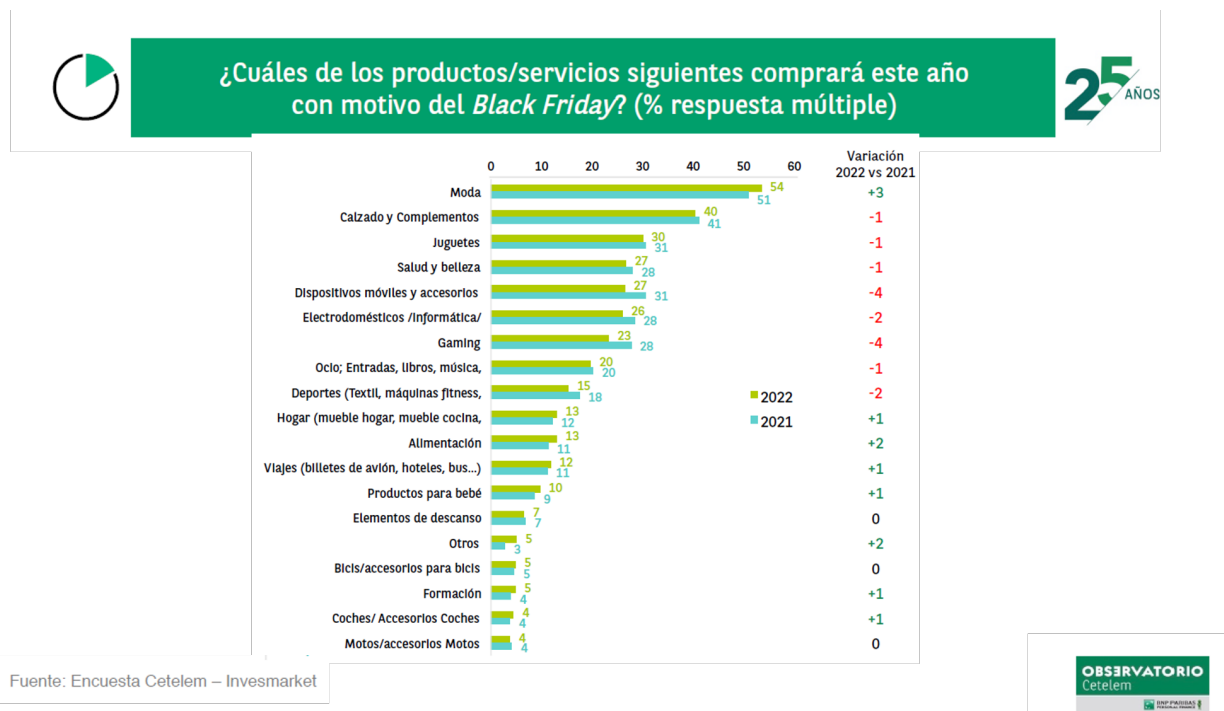


¿Y la compra la harás online o en tienda física? (% respuesta única)



Fuente: Encuesta Cetelem – Invesmarket

El top 5 de productos más demandados de cara al Black Friday de este año son: moda, calzado y complementos, dispositivos móviles, juguetes y productos de salud y belleza. Otro dato a destacar, es la caída sustancial en la intención de compra en dispositivos móviles y productos de gaming, en torno a 4 puntos porcentuales menos con respecto a 2021.



### Metodología

Los datos analizados y las reflexiones mostradas en este estudio de Intención de gasto en Black Friday 2022 del Observatorio Cetelem, se han obtenido a partir de la realización de una encuesta online realizada por la empresa Canal Sondeo. Metodología online (CAWI). Universo: población mayor de 18 años. Ámbito, nacional. Tamaño de muestra: 2.200 encuestas. Error Muestral: ±4% para datos globales.

### Sobre BNP Paribas Personal Finance en España

BNP Paribas Personal Finance, conocida en el mercado español a través de su marca comercial Cetelem, es especialista en crédito al consumo, préstamos personales y gestión de tarjetas. Opera en España desde 1988, donde cuenta actualmente con más de 1.500 empleados y 3,5 millones de clientes. Partner financiero de importantes empresas de distribución de bienes de consumo duradero y concesionarios de automóviles, es además un referente de información y análisis de su mercado gracias al estudio El Observatorio Cetelem.

BNP Paribas Personal Finance se sitúa en el área de International Financial Services, dentro de área de banca minorista de BNP Paribas. En la actualidad, BNP Paribas Personal Finance cuenta con 19.500 empleados y 27 millones de clientes a los que da servicio en 33 países en cuatro continentes.

BNP Paribas Personal Finance es socio de la AEB (Asociación Española de Banca), y forma parte activa de la Asociación Nacional de Establecimientos Financieros de Crédito (ASNEF), de la Asociación de Empresas Españolas Contra el Fraude (AEECF) y de la Asociación para el desarrollo de la experiencia cliente (DEC).

Por séptimo año consecutivo, BNP Paribas Personal Finance ha sido distinguida con el certificado "Top Employer España" en este 2021, por el que se acredita a la entidad como una empresa que promueve condiciones óptimas para el desarrollo personal y profesional de sus empleados.

## El Observatorio Cetelem

El Observatorio Cetelem (@Obs\_Cetelem\_ES en Twitter) ha cumplido recientemente su vigésimo aniversario, convirtiéndose en un referente del análisis del consumo y la distribución en España con más de 80 estudios a lo largo de estos 20 años. El Observatorio Cetelem es una herramienta informativa de gran calado social; seguido por empresas, asociaciones, consumidores y medios de comunicación.

A día de hoy, El Observatorio Cetelem se ha consolidado con cuatro importantes informes anuales (Motor, Consumo Europa, Consumo España y e-Commerce), ediciones mensuales, y estudios temáticos específicos y estacionales.

## Contacto

Liliana Marsán  
Responsable El Observatorio Cetelem  
BNP Paribas Personal Finance  
[observatorio@cetelem.es](mailto:observatorio@cetelem.es)



Maribel Silva  
Responsable Comunicación Externa  
BNP Paribas Personal Finance  
[prensa@cetelem.es](mailto:prensa@cetelem.es)

